

- RESPECT
- ENTRAIDE
- CURIOSITÉ
- RÉUSSITE

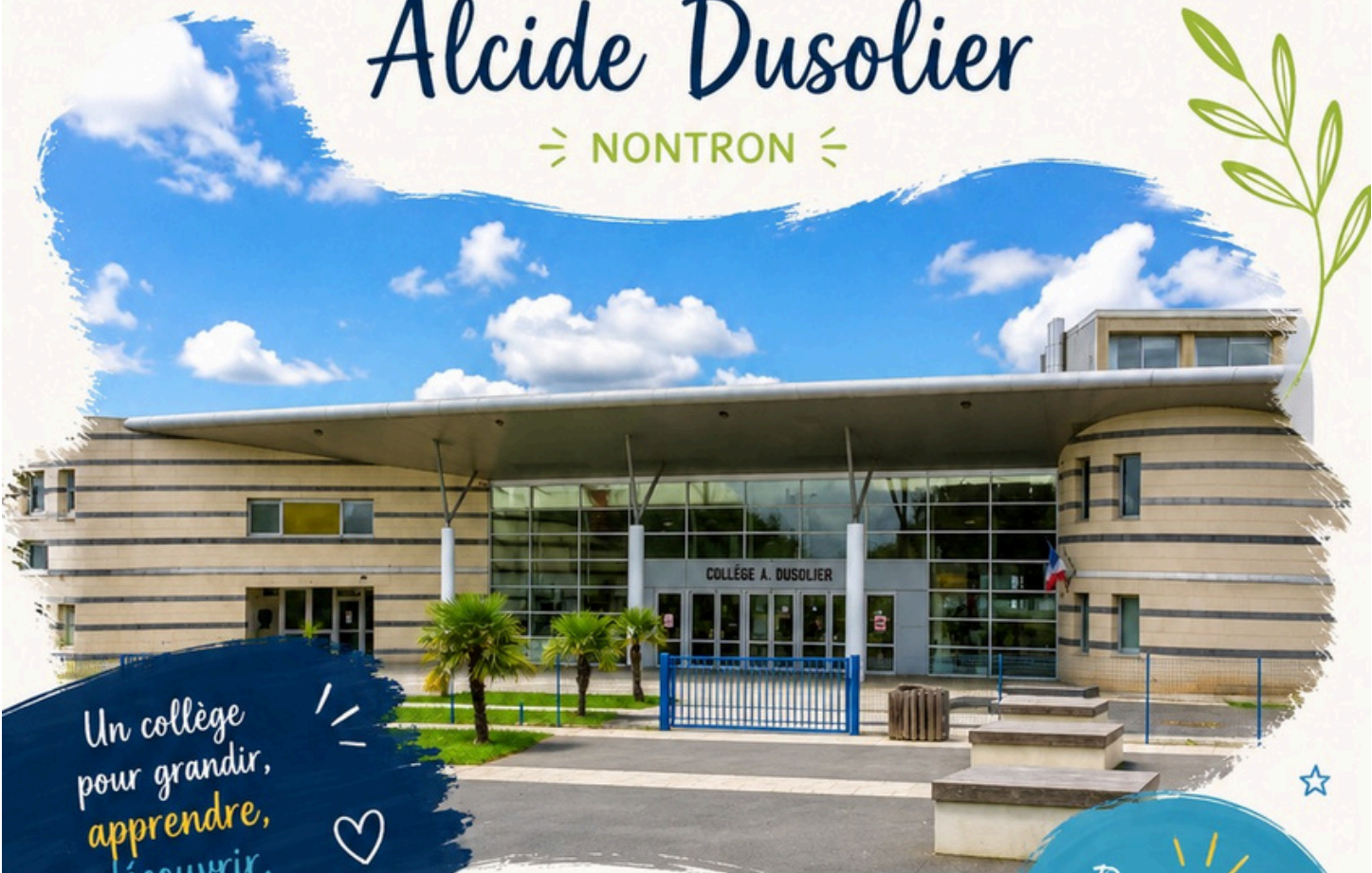
LIVRET D'ACCUEIL

DES ÉLÈVES DE SIXIÈME

⇒ COLLÈGE ⇒

Alcide Dusolier

⇒ NONTRON ⇒



Un collège pour grandir, apprendre, découvrir, s'épanouir !

Bienvenue au collège !

- UNE ÉQUIPE À TON ÉCOUTE
- DES PROJETS POUR TOI
- OUVERTURE ET CULTURE
- BIEN-ÊTRE ET CONFIANCE

Ensemble, écrivons ton collège !

AGENDA

Il doit être complété quotidiennement à l'issue de chaque cours avec le travail à effectuer (exercices et leçons)



CARTABLE

Le cartable doit être fait tous les soirs à l'aide de l'emploi du temps afin d'apporter le matériel nécessaire à la journée du lendemain.



TRAVAIL SCOLAIRE

Tous les jours, les élèves ont du travail à faire : apprentissage de leçons, relecture de cours et travaux écrits.

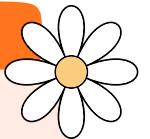
CASIER

Un casier par élève pour stocker ses cahiers afin d'alléger le cartable. Attention à la taille des cadenas.



MARGUERITE

Outil de suivi du comportement et de la gestion du travail de l'élève. La fiche doit être régulièrement signée par les responsables légaux.



PRONOTE

Outil de communication avec lequel se font toutes les communications entre le collège et les familles. (Résultats, emploi du temps, informations, menus,...)

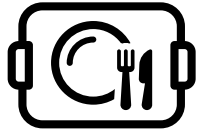
COMPTE ÉLÈVE : Pas de pronote pour les élèves de 6ème durant le 1er trimestre. Les devoirs seront à noter proprement dans l'agenda durant les cours.

COMPTE PARENTS : Les parents doivent se créer un compte via le site « Lycée connecté » et auront accès à Pronote dès le début d'année.



TOILETTES

L'accès aux toilettes est autorisé uniquement en dehors des heures de cours (récréation, interclasses)



RÉCRÉATIONS

Lors des différentes récréations, les élèves ont accès à la cour, aux toilettes, et l'atrium pour aller au casier ou en cas de pluie. Circulation et stationnement dans les couloirs sont interdits.

A la fin de la pause, les élèves doivent se ranger calmement et correctement dans leur rang.

SELF

Les élèves vont manger au self selon des horaires indiqués. Les repas sont cuisinés sur place avec des denrées 100% bio afin de respecter le label écocert.

CDI

Lieu calme où les professeurs documentalistes accueillent les élèves pour lire, faire des recherches ou des devoirs. Il est possible d'y emprunter des livres.

TÉLÉPHONE

Il est interdit au sein de la cité scolaire pour les collégiens. Il doit être éteint et au fond du sac avant d'entrer dans le collège.



FOYER

Le foyer est un lieu où les élèves peuvent faire des jeux de société, emprunter des ballons pour la cour. Ce matériel est financé par le FSE (foyer socio éducatif)



VIE SCOLAIRE

On y trouve les AED (assistants d'éducation) et la CPE (conseillère principale d'éducation). Les élèves s'y rendent pour résoudre un souci administratif (retard, absences), trouver de l'aide, gérer un conflit,...



BUS

Pas de panique : Les assistants d'éducation aideront les élèves à repérer les bus qu'ils doivent prendre les 1ers jours



ETUDE

Lors des heures d'études encadrées par les AED, les élèves doivent réaliser leur travail dans le calme (exercices, remise à jour du cahier, rangement du classeur)

ACCUEIL

Les familles doivent passer par l'accueil pour se signaler et signer un registre à leur entrée et sortie de l'établissement dans le cadre du plan vigipirate

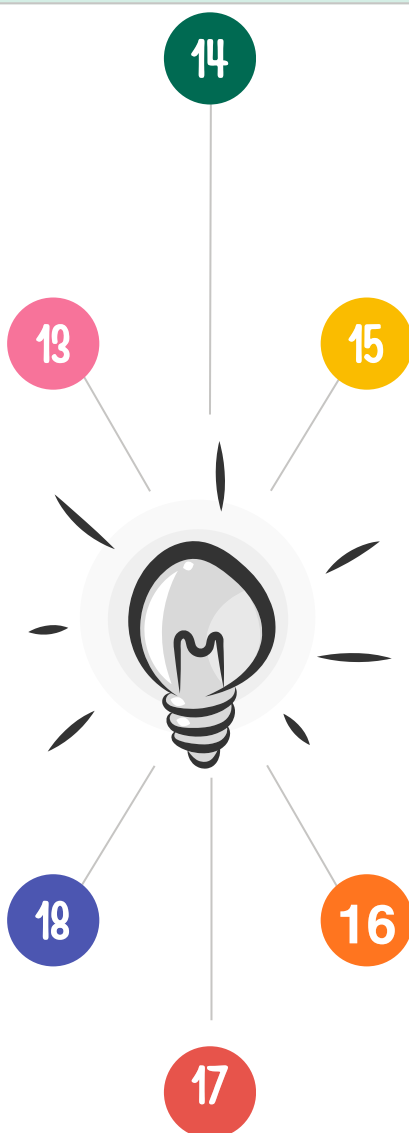


ENTRÉE ET SORTIE DE L'ÉTABLISSEMENT

Dans les deux cas, les élèves doivent présenter leur carnet pour franchir le portail de l'établissement.

Les élèves doivent être présents dans le collège de 8h à 17h.

Une autorisation des responsables légaux est obligatoire pour permettre aux élèves d'arriver plus tard ou partir plus tôt quand l'emploi du temps le permet.



DEVOIRS FAITS

Une heure obligatoire en 6ème encadrée par un enseignant en demi classe. L'objectif est d'aider les élèves à s'organiser dans leur travail, à réaliser des exercices...

SALLES DE CLASSE

La plupart des cours de 6ème ont lieu dans une salle qui leur est attribuée.

6ème2 en salle 102

6ème3 en salle 101

6ème4 en salle 104



ARTS

Au 4ème étage depuis la cour de récréation se trouvent les salles de musique et d'arts plastiques.



20

19

21

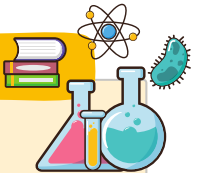


24

22

23

SCIENCES



Les cours de SVT et physique chimie ont lieu dans des salles spécifiques (106, 107, 108)

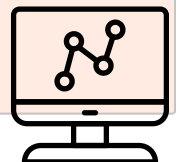
EMI

L'Education aux Médias et à l'Information se passe au CDI en demi groupe, une heure tous les 15 jours.



TECHNOLOGIE

Les élèves bénéficient d'une heure de cours par semaine sur le 1er semestre dans la salle de techno située au rez de chaussée.



EPS

La pratique de l'activité se fait sur l'anneau sportif, en salle d'escalade, ou au gymnase. Une tenue complète de sport est exigée. La présence en cours d'EPS est obligatoire même pour un élève dispensé par un médecin.



VIE DE CLASSE

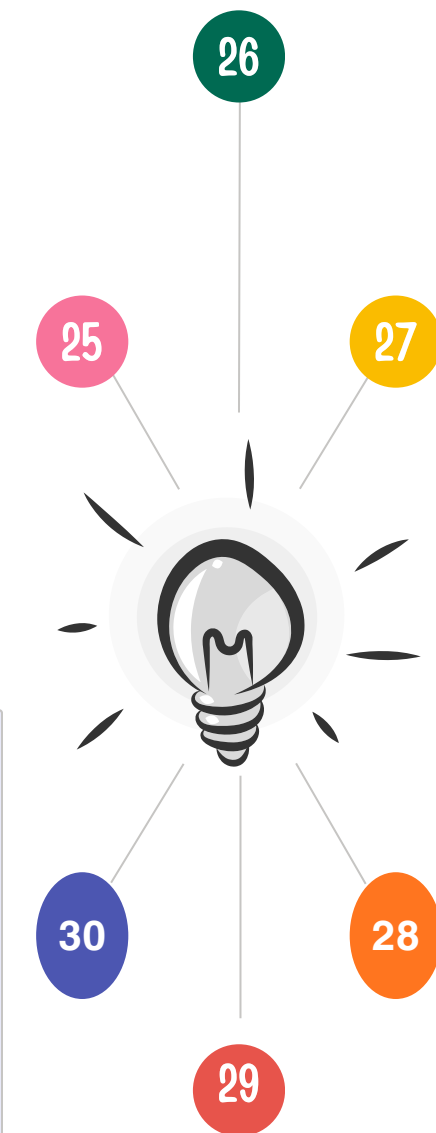
Une heure tous les 15 jours pendant laquelle différents sujets sont abordés par le biais d'un conseil coopératif. On y prépare aussi les conseils de classe.

INFIRMERIE

L'infirmière scolaire prend en charge les élèves qui ont des soucis de santé. Elle gère également la mise en place des PAI (**Projet d'Accueil Individualisé**)

SEGPA

Section d'**E**nseignement **G**énéral et **P**rofessionnel **A**dapté. Encadrés en petits groupes par un professeur spécialisé, les élèves travaillent à leur rythme.



UNSS



Club sportif de l'établissement qui propose aux élèves des activités physiques variées le mercredi après midi. Des séances d'essais auront lieu tous les mercredis de septembre

ULIS

Unité **L**ocalisée d'**I**nclusion **S**colaire. Dispositif permettant la scolarisation d'élèves en situation de handicap dans les classes d'enseignement général.

AESH

Accompagnant d'**É**lèves en **S**ituation de **H**andicap. Ce sont des adultes présents en classe pour aider les élèves dont les besoins sont reconnus par la **MDPH**. (**M**aison **D**épartementale des **P**ersonnes **H**andicapées)



les conseils
d'Alcide
pour réussir



Un collège pour apprendre,
grandir et s'épanouir !



ORGANISATION / AUTONOMIE

- ✓ Faire ses devoirs
- ✓ Apprendre ses leçons
- ✓ S'avancer pour ne pas tout avoir à faire à la dernière minute
- ✓ Avoir les bonnes affaires dans son sac (le faire tous les soirs pour ne rien oublier)
- ✓ Avoir sa marguerite du respect à l'ensemble des cours et son carnet de liaison.



COMPORTEMENT

- ✓ Être actif à l'oral en classe pour rester connecté au cours
- ✓ Participer à l'ensemble des activités proposées par les adultes.
- ✓ Oser demander de l'aide quand on ne comprend pas
- ✓ Respecter ses camarades et les adultes de l'établissement
- ✓ S'entraider pour que tout le monde réussisse.



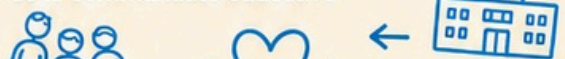
LES CHOSES À ÉVITER

- ✗ Manque de sérieux / Manque de concentration / Bavardages
- ✗ Ne pas rattraper les cours manqués.
- ✗ Oublis de matériels / Travaux non faits
- ✗ Moqueries / Insultes / Menace / Insolence
- ✗ Bagarres / Violence



LES PERSONNES RÉFÉRENTES

- ➔ Le professeur principal
- ➔ La CPE (conseillère principale d'éducation)
- ➔ Les AED (assistants d'éducation)
- ➔ L'infirmière et/ou l'Assistante Sociale
- ➔ La proviseure ou la principale adjointe.
- ➔ De manière générale, tous les membres de la communauté éducative



Chaque jour est
une nouvelle chance
d'apprendre et de réussir !

ENSEMBLE,
écrivons ton collège !



PARENTS DE 6^e

Ensemble pour une année réussie !



Le collège : une nouvelle étape, une belle aventure qui se construit ensemble.



NOTRE OBJECTIF COMMUN

Accompagner chaque élève dans sa réussite scolaire, son épanouissement personnel et la construction de son autonomie.



LE COLLÈGE, C'EST QUOI ?

- ✓ Une nouvelle organisation (emplois du temps, salle par matière, etc.)
- ✓ Plusieurs adultes pour accompagner votre enfant (enseignants, CPE, infirmière, documentaliste, vie scolaire...)
- ✓ De nouvelles responsabilités et davantage d'autonomie



CE QUE NOUS METTONS EN PLACE

- ✓ Un suivi personnalisé de chaque élève
- ✓ Des apprentissages variés et adaptés
- ✓ Des projets culturels, sportifs et citoyens
- ✓ Des temps d'écoute et de dialogue



VOTRE RÔLE DE PARENT

- ✓ Encourager et valoriser les efforts
- ✓ Être à l'écoute de votre enfant
- ✓ Suivre sa scolarité (cahier de textes, bulletins, réunions, Pronote...)
- ✓ Maintenir le lien avec l'équipe éducative

COMMENT AIDER VOTRE ENFANT AU QUOTIDIEN ?



Instaurer un rythme régulier (sommeil, repas, devoirs, loisirs...)



Lui offrir un espace calme pour travailler



Discuter avec lui de sa journée



Valoriser ses réussites et l'encourager dans les difficultés



Être attentif aux échéances (devoirs, évaluations, réunions...)



DES INTERLOCUTEURS À VOTRE ÉCOUTE

- Professeur principal :
- CPE (vie scolaire) :
- Direction :
- Infirmière :
- Assistante sociale :

N'hésitez pas à nous solliciter !



Ensemble, faisons de cette année une belle réussite pour votre enfant !



RESTONS EN LIEN !

Pour suivre la scolarité de votre enfant :

- Pronote
- Site du collège
- Réunions parents/professeurs
- Carnet de correspondance

La communication est la clé d'une collaboration réussie !

